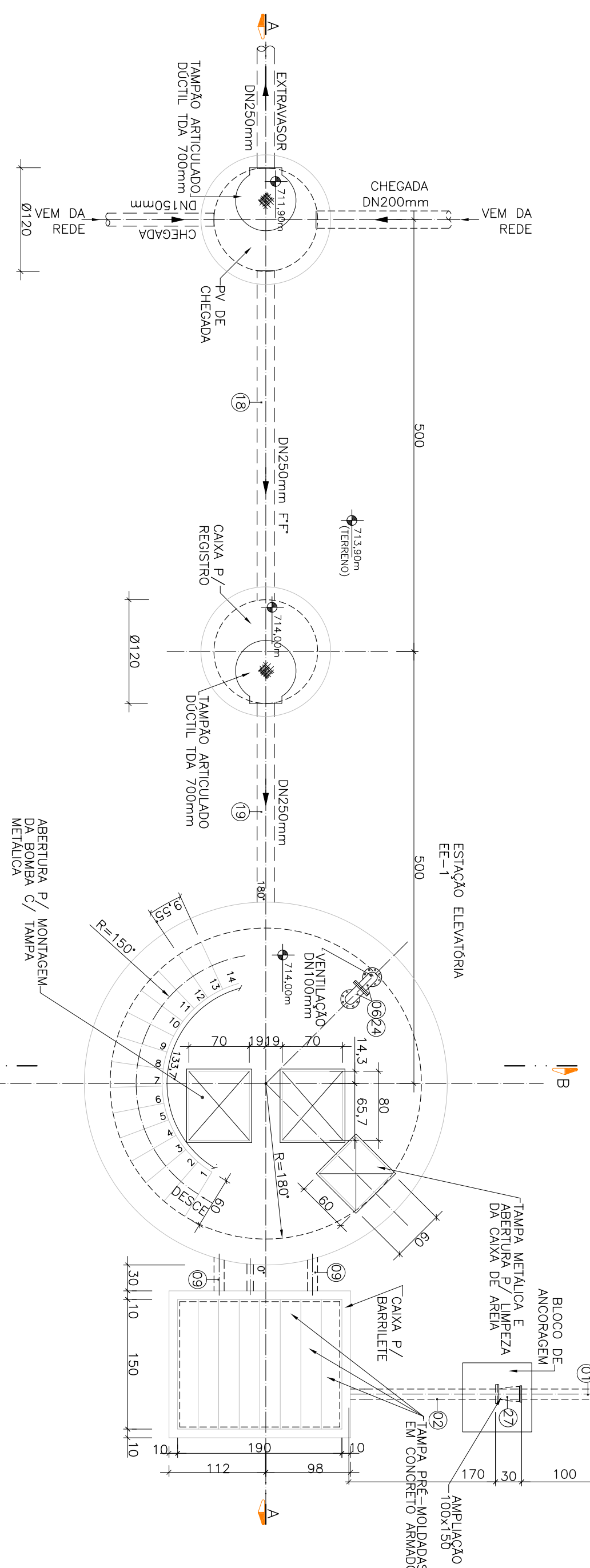
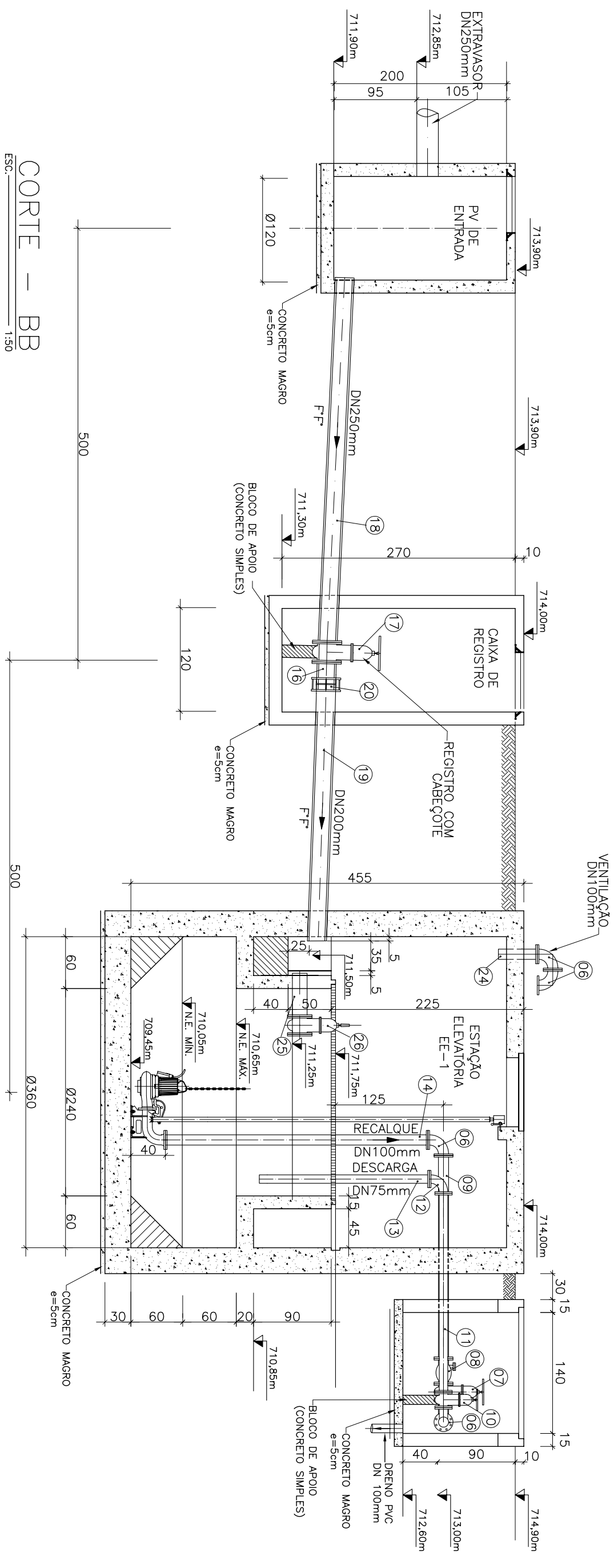


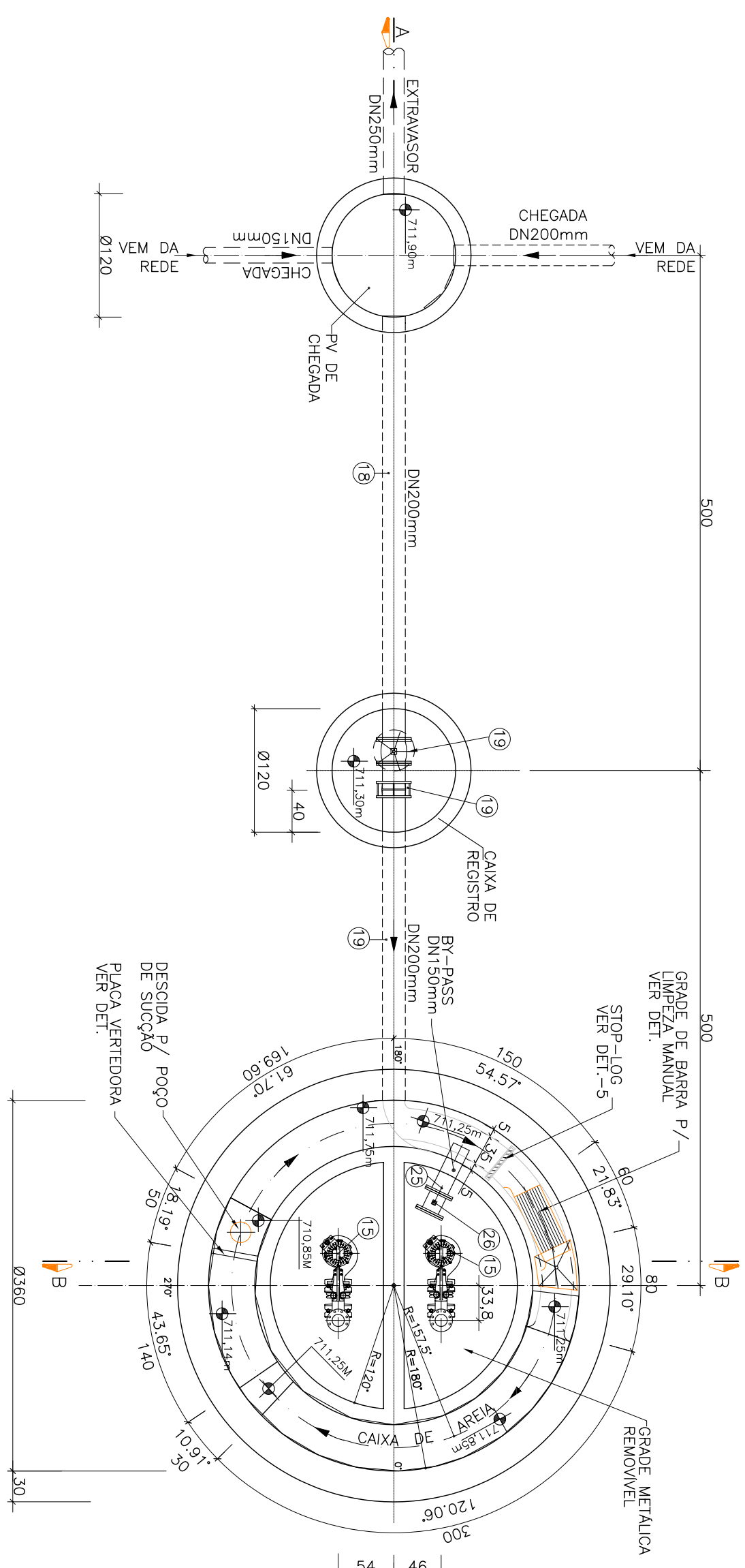
ESC. — 1:5



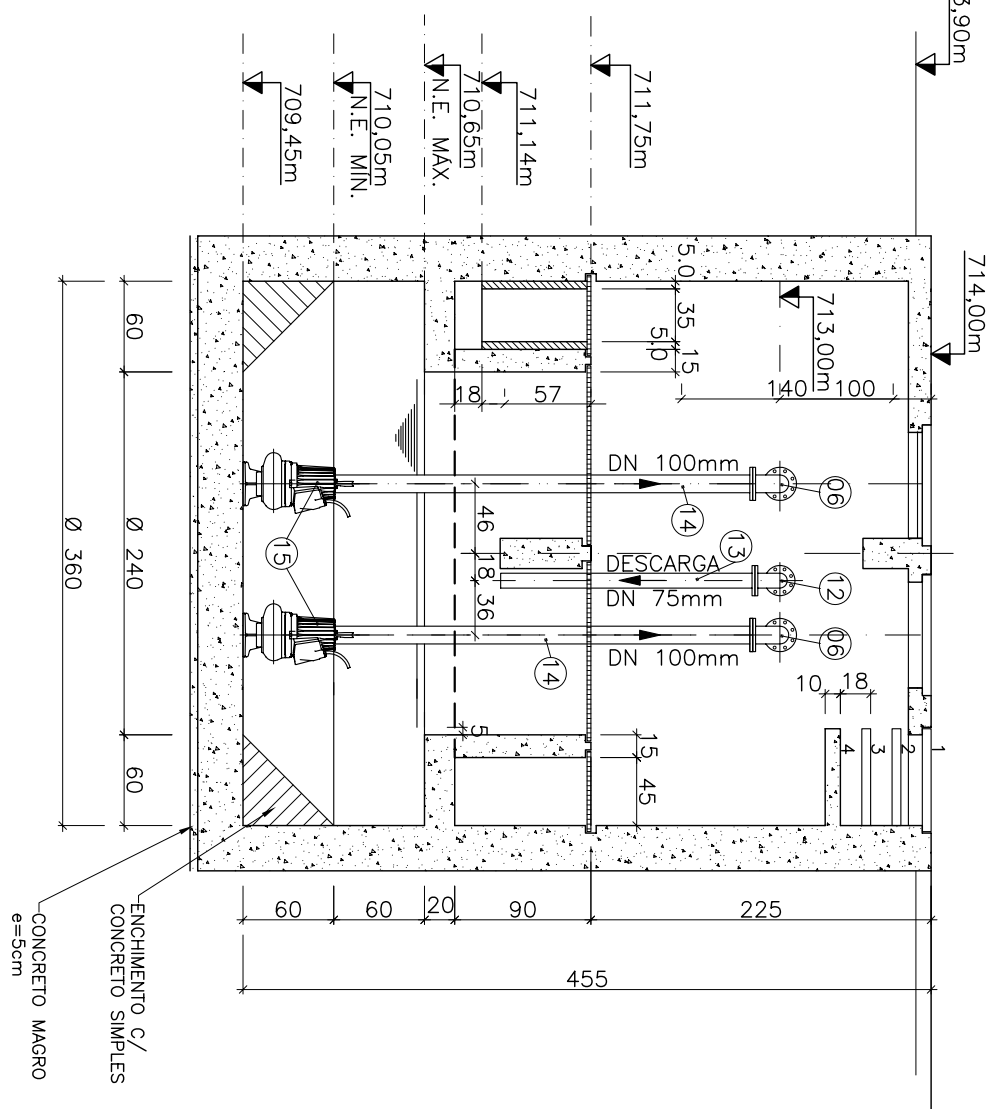
ESC. — 1:5



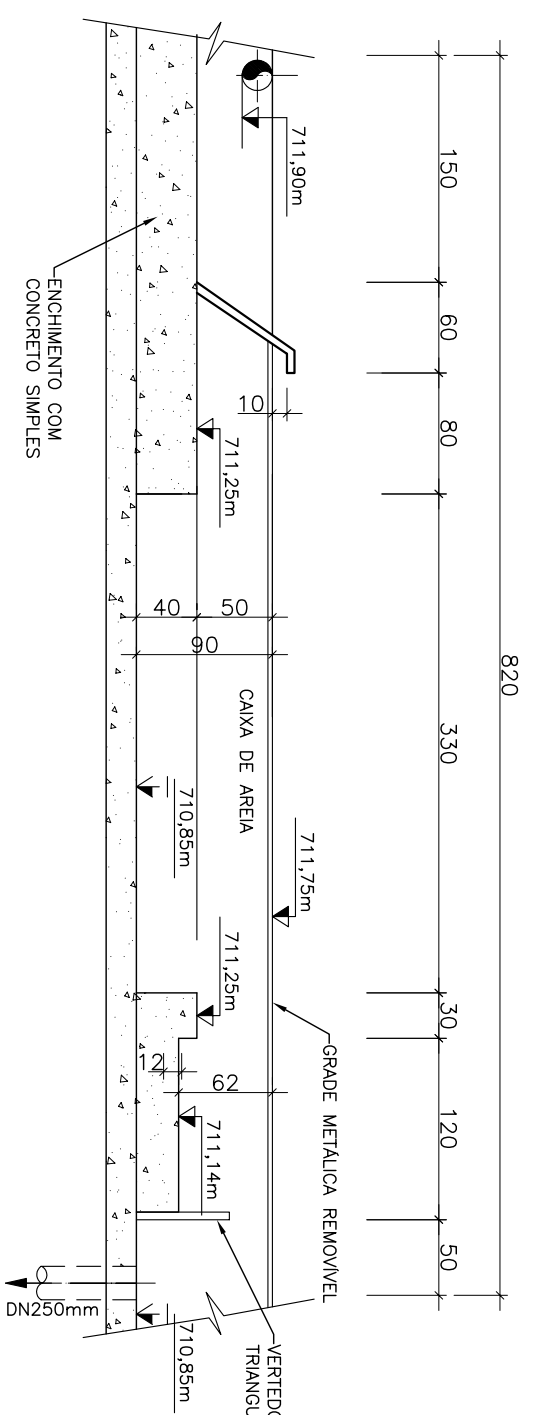
ESC. _____ 1:50



ESC. _____ 1:20



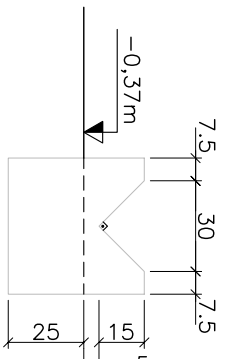
ESC. — 1:5



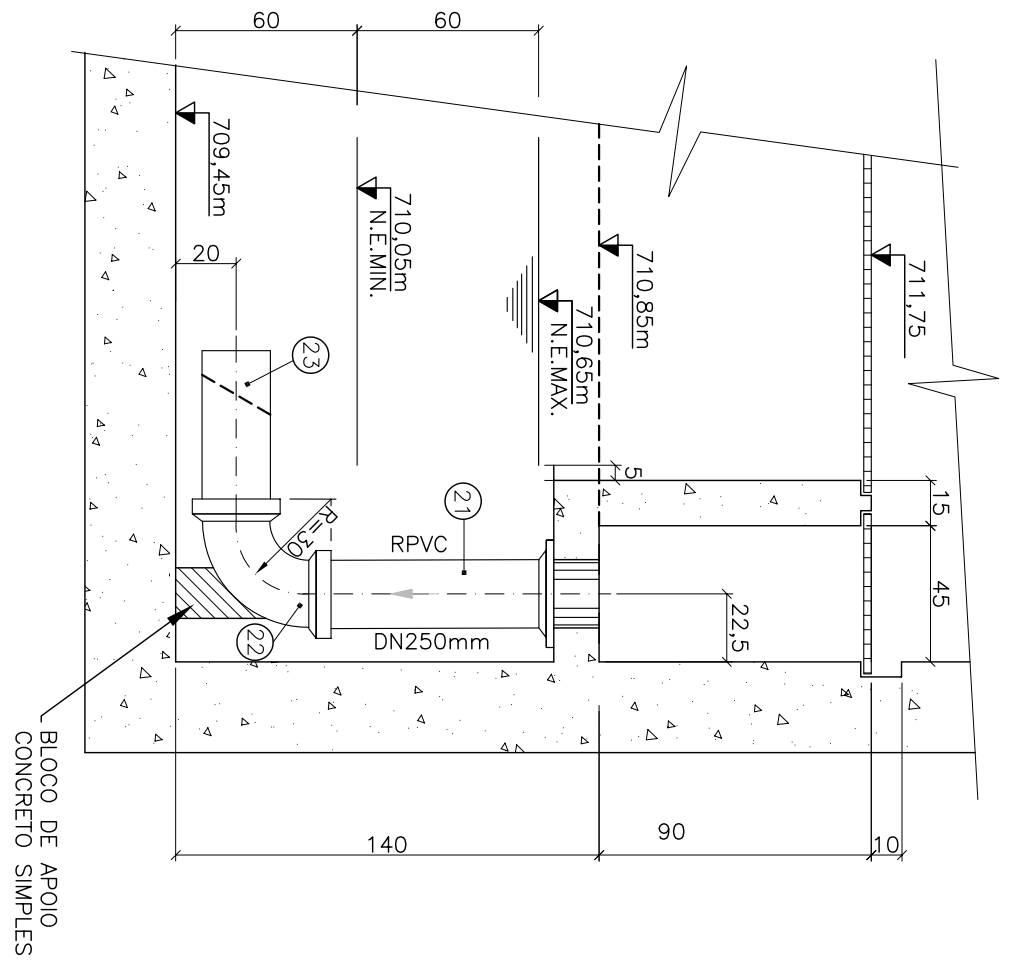
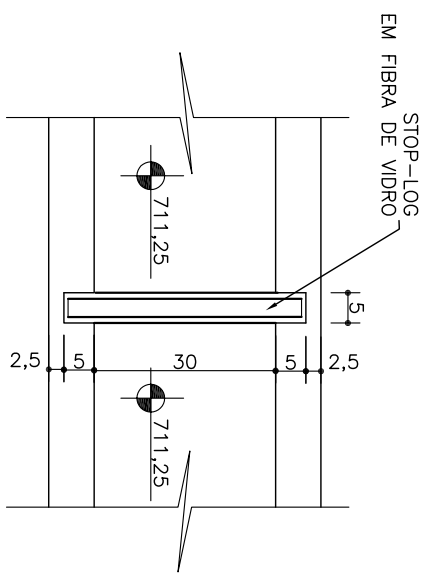
RELAÇÃO DE MATERIAIS

ITEM	DESCRIÇÃO	MATERIAL	DN (pol./mm)	QUANT.
1	TUBO COM FLANGE PN 10 E BOLA JE, L=1,00m	FF	150	01
2	TUBO COM FLANGE PN 10, L=2,00m	FF	100	01
3	TE COM FLANGES PN 10	FF	100x100	01
4	TE COM FLANGES PN 10	FF	100x75	01
5	TUBO COM FLANGES PN 10, L=0,28m	FF	100	05
6	CURVA 90° COM FLANGES PN 10	FF	100	05
7	REGISTRO DE GAVETA CHATO COM FLANGES PN 10 E CABCOTE	FF	100	02
8	VALVULA DE RETENÇÃO PONTINHOLA ÚNICA COM FLANGES PN 10	FF	100	02
9	TUBO COM FLANGE PN 10, L=2,35m	FF	100	02
10	CABCOTEDOANTE	FF	75	01
11	TUBO COM FLANGES PN 10, L=2,30m	FF	75	01
12	CURVA 90° COM FLANGES PN 10	FF	75	01
13	TUBO COM FLANGES PN 10 E PONTA, L=1,95m	FF	75	01
14	TUBO COM FLANGES PN 10, L=3,00m	FF	100	02
15	CONJUNTO MOTOR-BOMBA SUBMERSIVEL	-	02	02
16	TUBO COM FLANGE PN 10 E PONTA, L=0,25m	FF	250	01
17	REGISTRO DE GAVETA CHATO COM FLANGES PN 10 E CABCOTE	FF	250	01
18	TUBO COM FLANGE PN 10 E PONTA, L=4,15m	FF	250	01
19	TUBO COM PONTA, L=3,06m	FF	250	01
20	JUNTA GIBALTI	FF	250	01
21	TUBO RVC/C/FLANGES PN 10, L=1,00m	RVC	250	01
22	CURVA 90° RVC/JR-90° (BOLA E FLANGE)	RVC	250	01
23	TUBO RVC/JR-90° C/PONTA, L=0,50m	RVC	250	01
24	TUBO COM FLANGE PN 10 E PONTA, L=0,45m	FF	100	01
25	TUBO C/ FLANGE PN10 E PONTA, L=0,50m	FF	150	01
26	REGISTRO DE GAVETA C/ FLANGES PN10 E CABCOTE	FF	150	01
27	REDUÇÃO CONCENTRICA C/ FLANGES PN10	FF	150x100	01

ESC. ————— 9 1:



ESC.	1:12,5
------	--------



NOTAS:

1 - ELEVAÇÕES EM METRO, EXCETO ONDE INDICADO.

DOCUMENTOS DE REFERÊNCIA:

LEGENDA:

PROJETO

ESTAÇÃO ELEVATÓRIA DE ESGOTO - EE1

PLANTAS, CORTES E DETALHE

PREFEITURA MUNICIPAL DE VÁRZEA NOVA

**PROJETO BÁSICO DO SISTEMA DE ESGOTAMENTO
SANITÁRIO DE VÁRZEA NOVA**

ESTAÇÃO ELEVATÓRIA DE ESGOTO - EE1
PLANTAS, CORTES E DETALHE

Nº DO DESENHO:
001-PB-VNO-EE1
ESCALA:
INDICADA
RESPONSÁVEL TÉCNICO:

DATA:	Julho/07
REVISÃO:	0